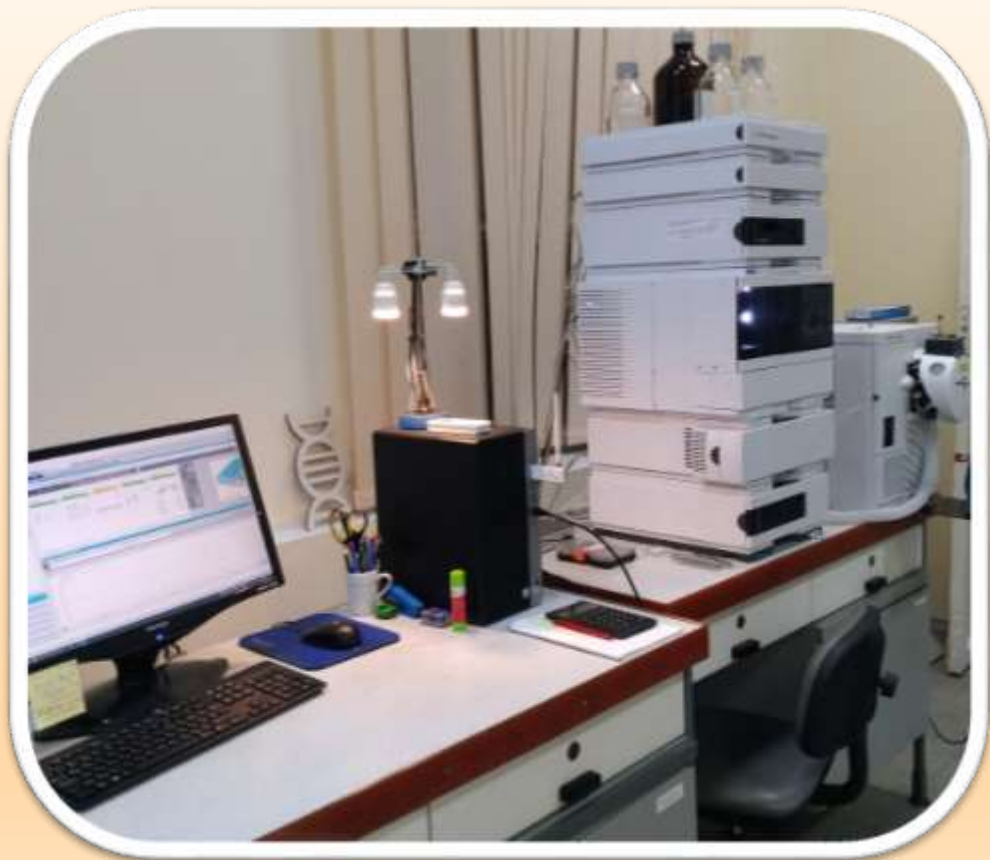


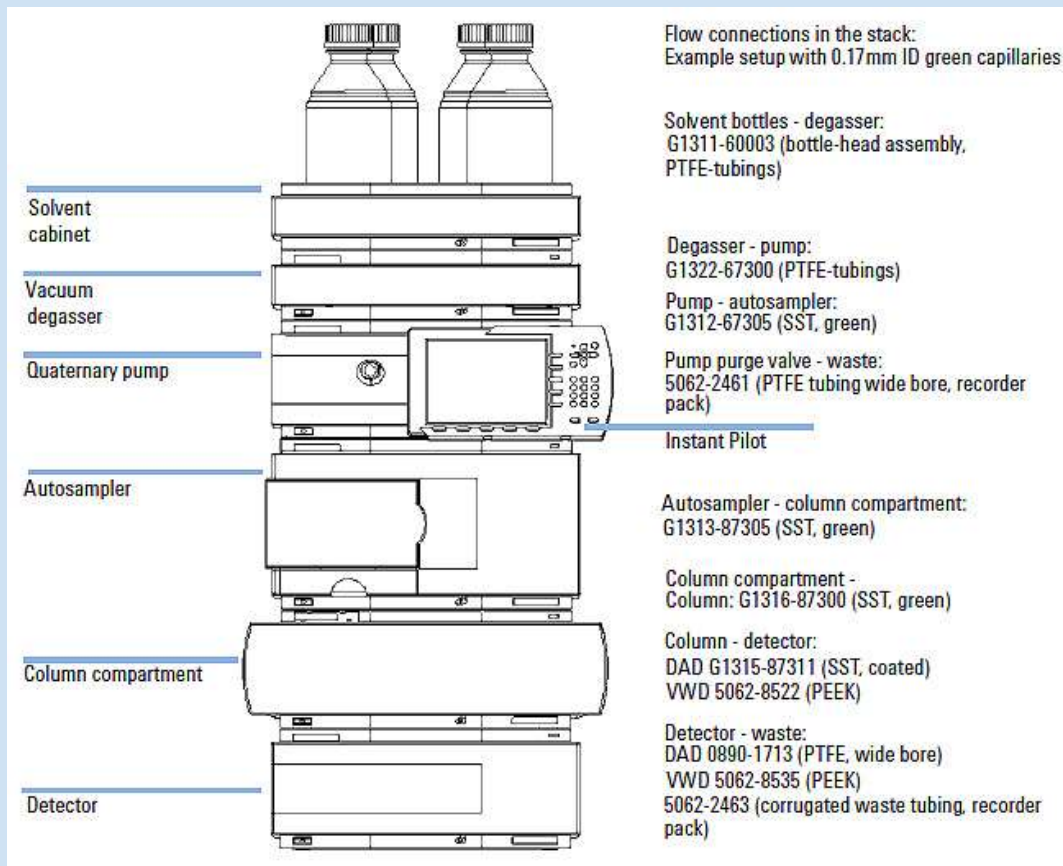
**Центр колективного користування
хроматомаспектрометрії НАН України
(ЦККХМС)**

**Високоєфективна рідинна
хроматографія**

Рідинний хроматограф Agilent 1200



Рідинний хроматограф Agilent 1200



Нааявний в центрі колективного користування
хроматомаспектрометр обладнаний
діодно- матричним детектором (1);
одноквадрупольним мас-детектором Agilent 6120
Quadrupole LC/MS (2);

1)



2)



стійкою з молекулярним ситом – мембраною для отримання азоту з повітря (3) і компресором для подачі повітря на мембрану під тиском (діапазон 80-100 PSI) (4).

3)



4)



Хроматографічні колонки для розділення зразків під тиском

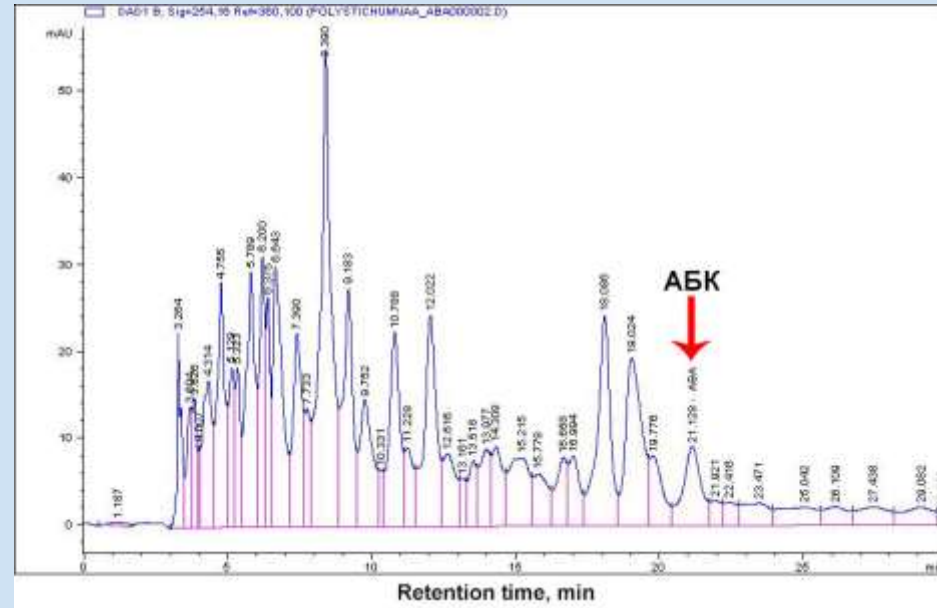
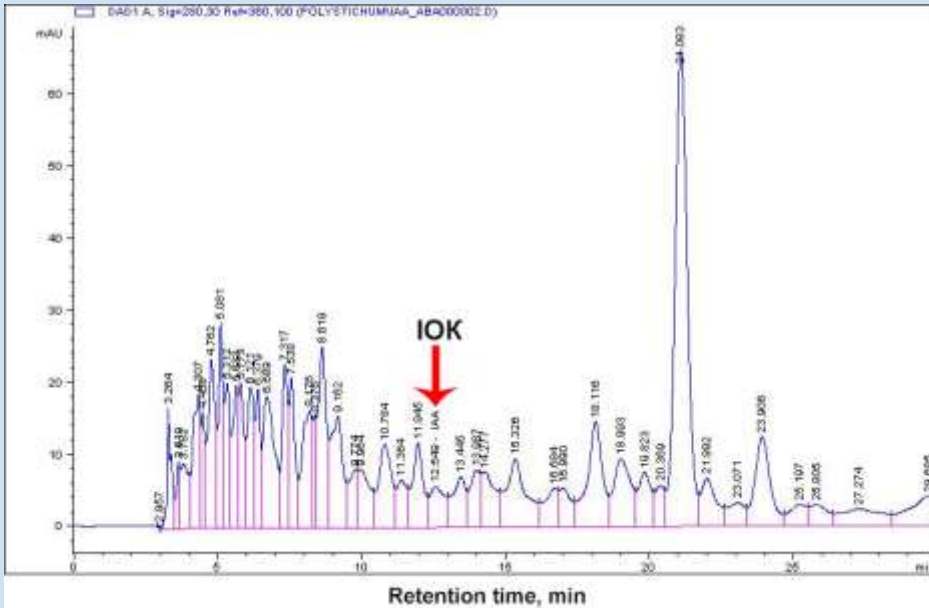


Аналітичні колонки



Препаративні колонки

Хроматограма рослинної проби (на прикладі фітогормонів)



ВЕРХ-хроматограми аналізованих рослинних екстрактів, що містять фітогормони ІОК та АБК отримані на хроматографі Agilent 1200

Хроматомаспектрометр використовується при виконанні дисертаційних досліджень з біохімії, фізіології рослин, мікології і фікології для:

1. Ідентифікації компонентів суміші (якісний аналіз).
2. Кількісного аналізу речовин у сумішах, рослинних екстрактах.
3. Концентрування речовин із дуже розбавлених розчинів – препаративна хроматографія.
4. Препаративного розділення складних сумішей неорганічних і органічних речовин (із застосуванням автоматичного селектора фракцій).
5. Очищення макрокомпонентів від домішок.

Підготував с. н. с. відділу фітогормонології к.б.н. М. Щербатюк